

# Déploiement de trois laboratoires vivants avec des personnes âgées vivant en milieux ruraux au Québec

## PANÉLISTES

- Lily Lessard, Laboratoire vivant MOSAIC
- Marie-Michèle Lord, Living Lab ÉclairAGE
- Isabelle Marchand, Laboratoire vivant Maillage

## ANIMATRICE

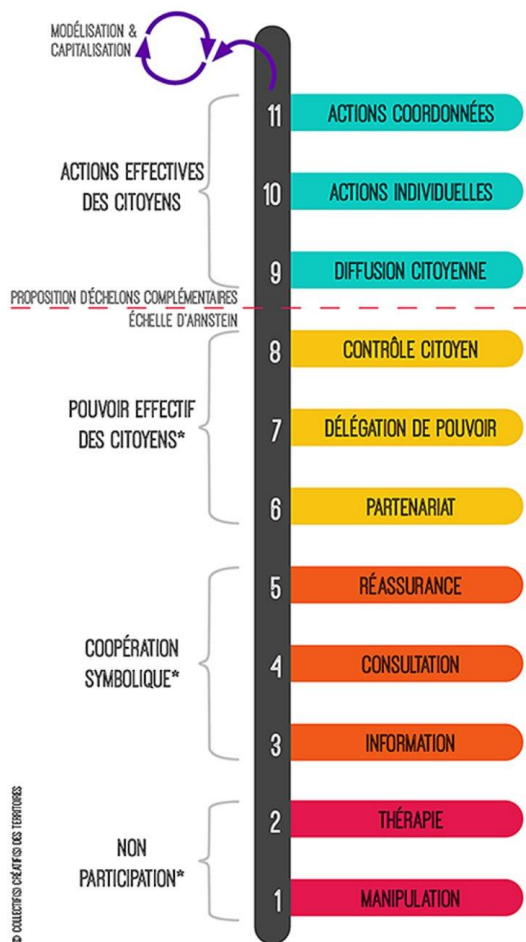
Ariane Plaisance, Laboratoire vivant MOSAIC, Université du Québec à Rimouski



# Objectifs du symposium

1. Se familiariser avec les démarches des laboratoires vivants et leur ancrage dans les sciences sociales et de la santé.
2. Présenter l'écosystème et les objectifs des trois laboratoires vivants en milieux ruraux en cours actuellement au Québec
3. Résumer les enjeux liés au déploiement de laboratoires vivants et, plus généralement, aux approches de recherche collaboratives et intersectorielles en milieux ruraux

# Laboratoires vivants



**3<sup>ème</sup> génération (Par) :**

Écosystème qui met l'accent sur la construction et la coordination de réseaux d'acteurs sociaux et leur articulation aux niveaux local, régional, national et mondial.

**2<sup>ème</sup> génération (Avec):**

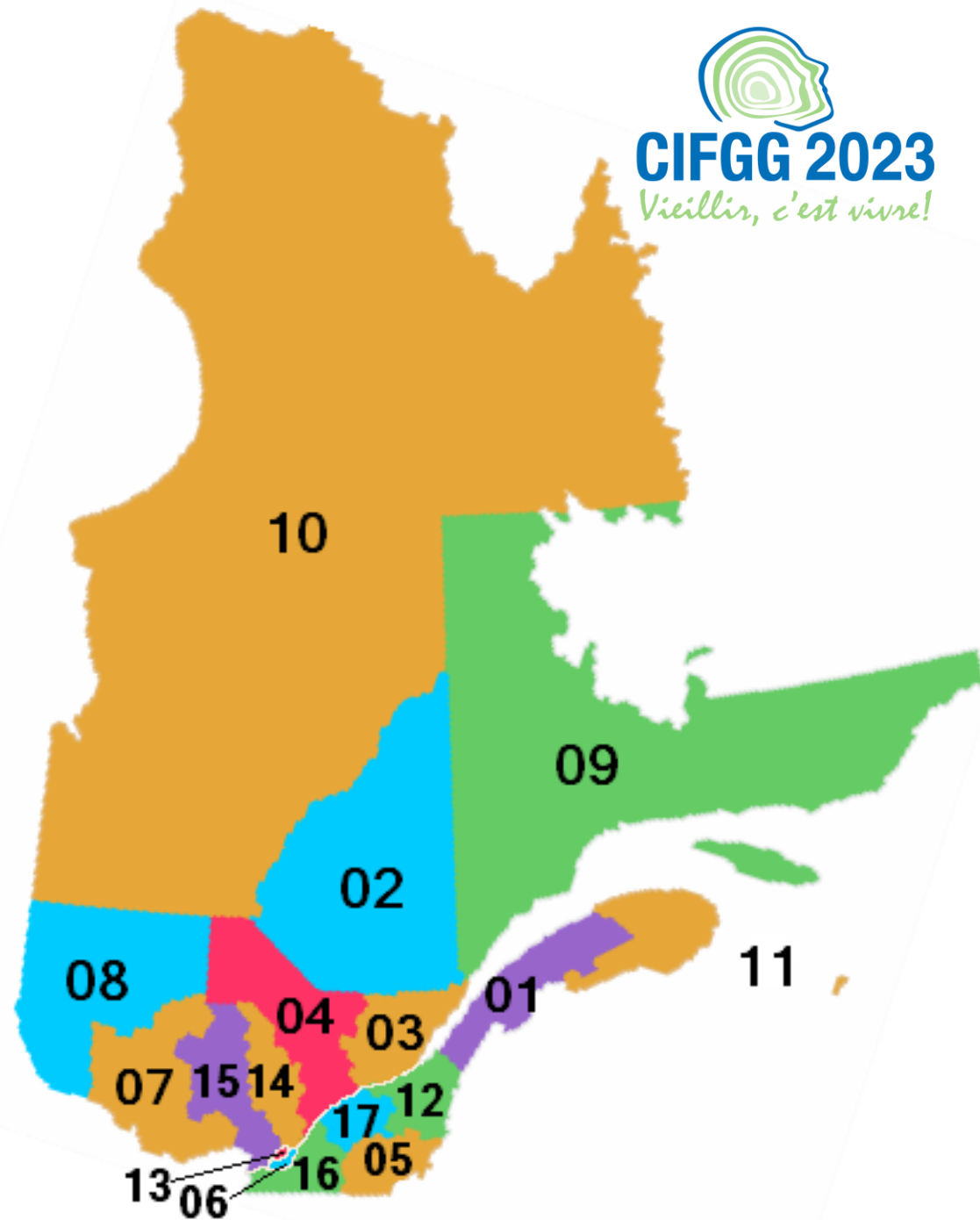
Structure physique ou en ligne, favorisant l'implication des utilisatrices et utilisateurs dans la détermination des besoins.

**1<sup>ère</sup> génération (Pour) :**

Structure physique dans une organisation permettant l'implication des utilisatrices et utilisateurs en tant que sujets des processus d'innovation

## Spécificités du Québec

- Superficie de 1 356 547,02 km<sup>2</sup>
- Densité de population de 5,8 personnes km<sup>2</sup> (105.8 en France)
- 10<sup>e</sup> rang des pays de l'OCDE en matière de vieillissement accéléré (Azerdo & Payeur, 2015)
- La proportion de personnes âgées dans les municipalités moins de 1000 habitant.es est plus élevée que dans les grandes villes (MSSS, 2021)



# Spécificités du vieillir en milieu rural

---

Éloignement des grands centres

---

Peu d'alternative à l'automobile

---

Modes d'habitation (maisons privées avec terrain)

---

Enjeux dans l'accès aux services de proximité (essentiels, de santé et sociaux, etc.)

---

Pénurie de main d'œuvre +++



POUR, AVEC et PAR les personnes âgées  
des milieux ruraux de Chaudière-Appalaches



**Fonds de recherche  
Santé**



3<sup>e</sup> concours de la  
Plateforme de financement de la recherche intersectorielle sur le vieillissement  
Financement 3 ans (2022-2025)

## Chaudière-Appalaches

433 312 personnes,  
dont 101 125 ont plus de  
65 ans (2021)

15 074 km<sup>2</sup>

35% population rurale

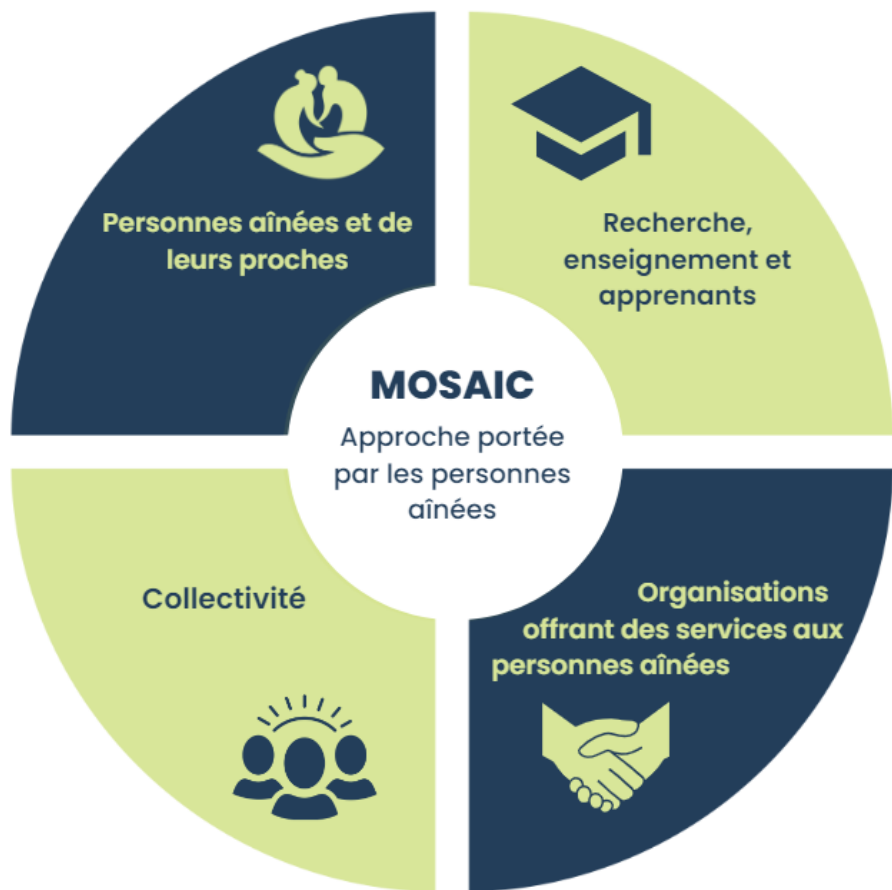
Agriculture, ressources  
naturelles, industries et  
PME



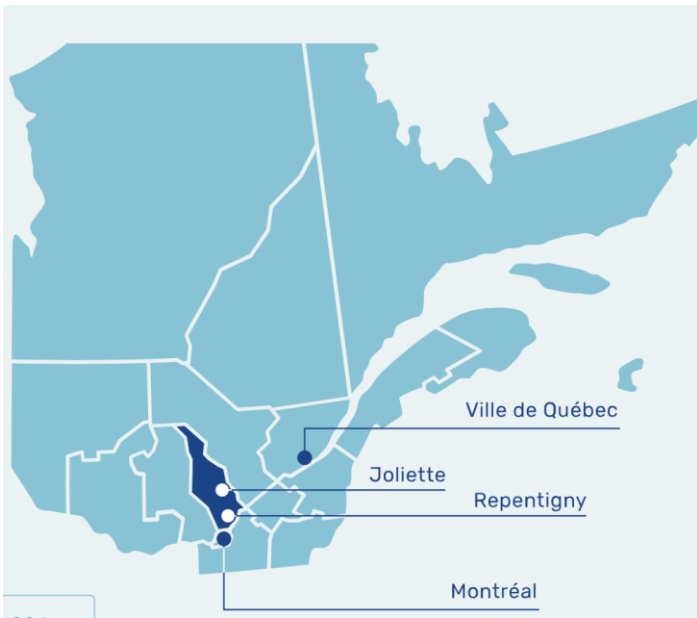
## Objectifs

1. **Créer des opportunités de rencontres et de discussions pour connaître les besoins des personnes âgées et explorer, avec elles, des pistes de solutions;**
2. **Expérimenter des idées innovantes dans un environnement de cocréation dans différents contextes dont ceux de la vie réelle;**
3. **Favoriser un dialogue durable et porteur entre les personnes âgées des milieux ruraux et les partenaires du Laboratoire vivant en travaillant à sa pérennité.**

# 80 « mosaïstes »





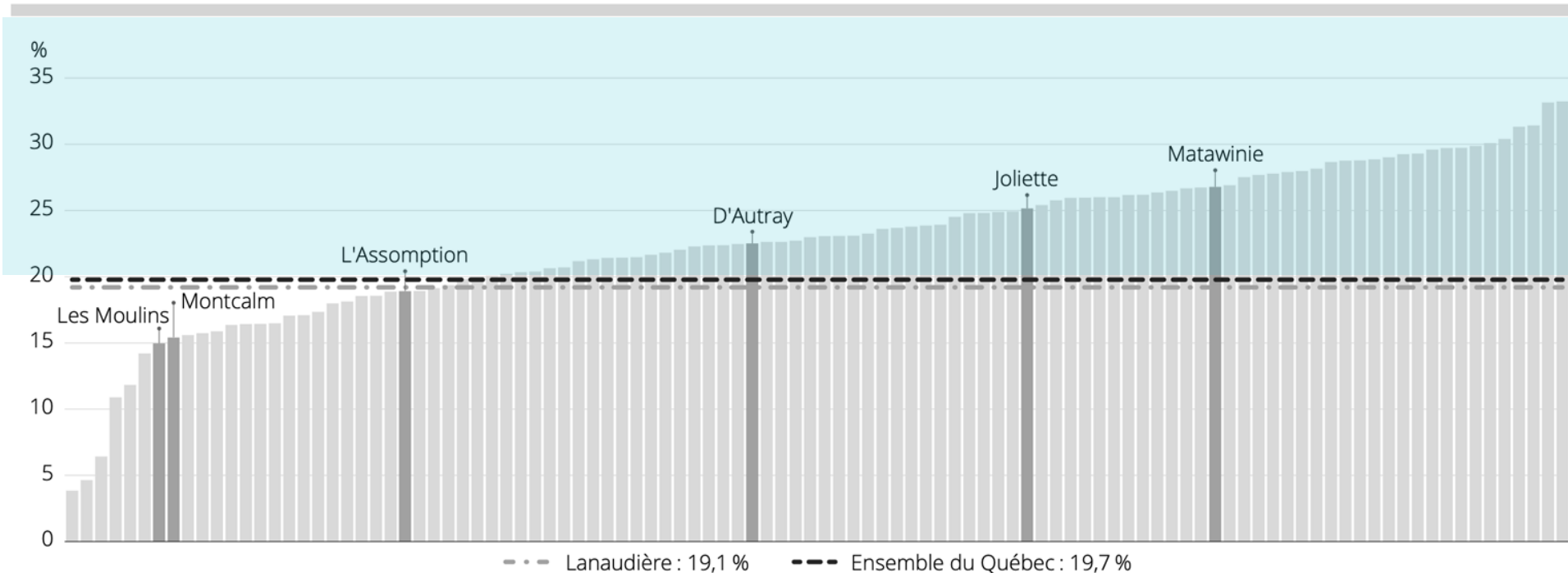


LIVING LAB Lanaudière  
**ECLAIRAGE**  
 INNOVATION · VIEILLISSEMENT · RÉGION



- Vaste territoire
- Faible niveau de revenu
- Isolement social des personnes âgées important dans certaines MRC, taux occupation en RPA fort dans d'autres MRC

Part des personnes de 65 ans et plus au sein de la population, MRC de Lanaudière



2 comités (aviseur, orientation):  
35 personnes  
9 chercheurs UQTR

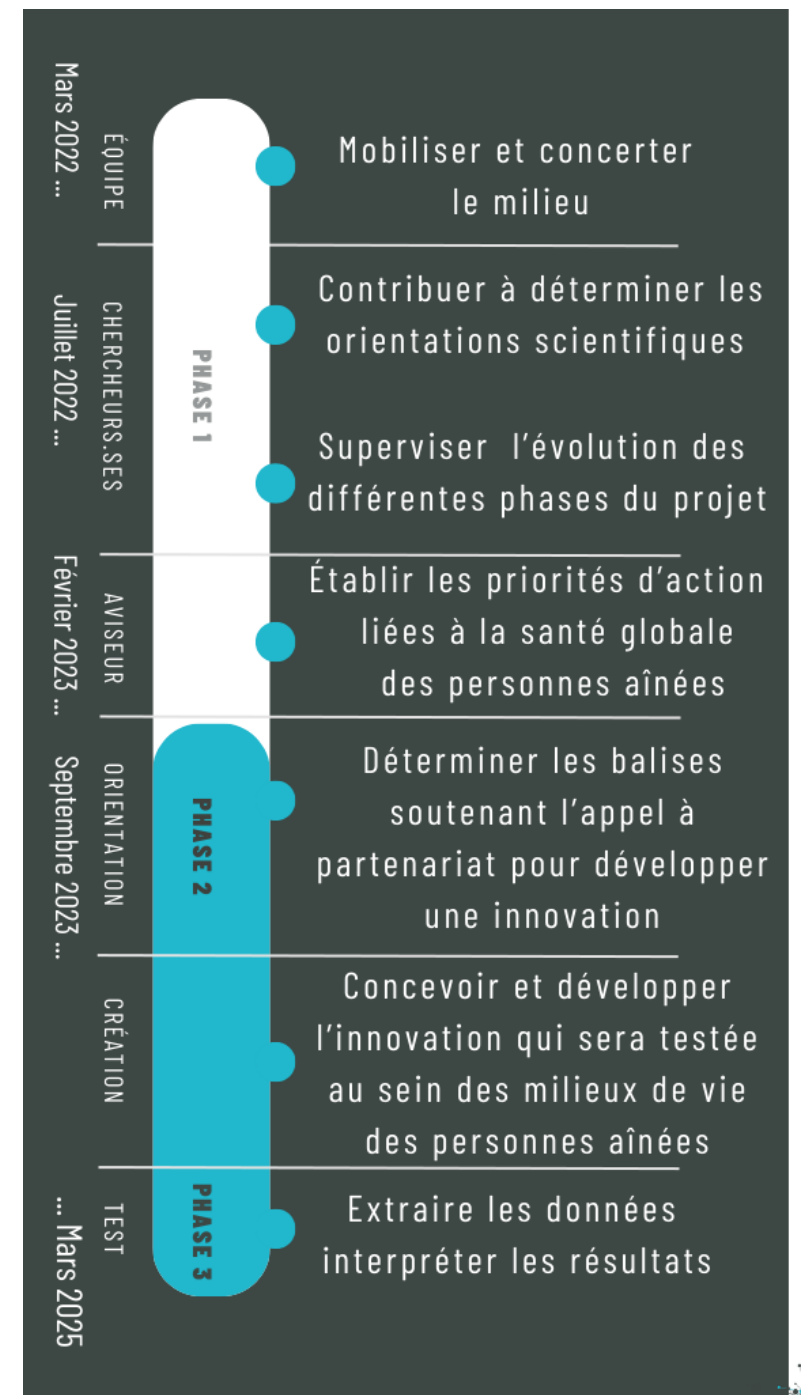
Plusieurs partenaires CDÉJ,  
CISSLAN, RPA, COOP, Tables  
concertation, organismes  
communautaires

## Objectifs

### 1) Développer une innovation techno sociale

- documenter **santé globale** personnes âgées
- communiquer entre les partenaires de soins
  - identifier les bonnes ressources au bon moment

### 2) Construire une capacité de recherche en vieillissement dans la région





**Laboratoire  
vivant**

# Maillage

Vieillir dans les Laurentides



Source : Ministère des Régions

Bureau du MDDEP

- ✓ Un territoire vaste (21 554 km<sup>2</sup>) et diversifié
- ✓ Population de 659 100 personnes réparties en huit MRC
- ✓ La seconde région en importance au Québec
- ✓ D'ici 2036, la population aînée s'accroîtra deux fois plus rapidement que la moyenne québécoise (CISSS des Laurentides, 2023)

Objectifs :

- 1) Identifier les besoins des personnes aînées habitant dans les municipalités à caractère rural des Laurentides pour vieillir dans sa communauté.
- 2) Faire un état des lieux en matière de services régionaux et locaux.
- 3) Expérimenter des stratégies innovantes permettant de vieillir dans sa communauté dans deux territoires (MRC) pilotes.
- 4) Développer un écosystème de recherche-intervention dans la région.

Collaboration étroite avec le Centre intégré de la santé et des services sociaux des Laurentides (CISSS des Laurentides) et une vingtaine de partenaires locaux et régionaux, incluant les personnes concernées.

# Méthodologie

Une démarche participative, partenariale et intersectorielle

