

L'isolement dans les MRC d'Argenteuil et d'Antoine-Labelle

Cette fiche synthétise les résultats de l'enquête qualitative menée en 2023 auprès de:

- Groupes de discussion avec des personnes âgées (N:119) et proches aidantes (N:10)
- Entretiens individuels avec des gestionnaires de services (N:9)

« C'est invisible [l'isolement des personnes âgées], mais très présent » -Gestionnaire de services



Résumé de la situation

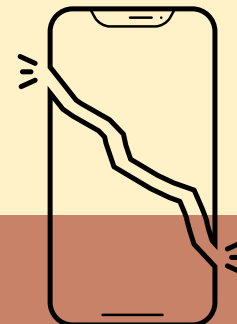
- En raison des grandes distances à parcourir sur les territoires à l'étude, l'isolement social des personnes âgées en contexte rural est souvent « invisible ». Les personnes isolées restent en retrait de la communauté locale ; elles ne demandent pas d'aide à leurs proches et au voisinage, et ne font pas appel aux services existants.
- Elles ne sont pas connues non plus du réseau de santé et services sociaux, incluant les organismes communautaires, qui peinent à les rejoindre pour leur offrir des services.
- Le caractère rural des territoires à l'étude complexifie également l'intervention de proximité et la capacité du réseau de santé et des services sociaux de les rejoindre.



L'isolement dans les MRC d'Argenteuil et d'Antoine-Labelle

Les causes de l'isolement des personnes âgées

« L'internet qu'on a, ça coûte extrêmement cher, les coûts sont flamboyants. » -Personne âgée



La fracture et la littéracie numériques

Certaines localités des Laurentides n'ont pas accès à un réseau internet haute vitesse permettant l'utilisation des nouvelles technologies de l'information et de la communication (NTIC). Dans certaines parcelles des territoires, même l'utilisation d'un téléphone cellulaire est impossible, ou difficile en raison du déficit d'antennes ou de tours. La difficulté d'accès aux NTIC a ainsi des effets importants non seulement pour accéder à des services, mais aussi pour participer socialement. Lorsqu'il existe un service internet, qu'il soit efficient ou pas, ce dernier n'est pas financièrement accessible pour tout le monde.



« L'Internet vient tout juste de rentrer, mais il n'est pas bon, il y a beaucoup de problèmes avec et il est lent. La tour 5G ne vient pas assez rapidement. L'accès aux services technologiques est nul et le support pour nous éduquer sur ceux-ci aussi. Il n'y a pas de services de cellulaire. »
-Personne âgée

« Je connais quelqu'une, qui est malade et elle doit marcher dans sa maison pour trouver du réseau cellulaire. »
-Personne âgée



L'isolement dans les MRC d'Argenteuil et d'Antoine-Labelle

Les causes de l'isolement des personnes âgées

Les enjeux du transport en contexte rural

La voiture permet d'accéder aux services essentiels et aux activités de participation sociale dans sa communauté (voir la fiche transport). Ne plus pouvoir conduire peut engendrer de l'isolement social, car il devient plus difficile d'accéder aux espaces publics et de maintenir des liens sociaux.



« Nous voulons briser l'isolement des gens en développant des activités de loisirs, mais ils ne peuvent s'y rendre. [...] Nous devrions développer ou travailler à améliorer le transport aux rendez-vous médicaux, mais aussi pour les loisirs. Il faut travailler avec tous les organismes et le CISSS pour améliorer le transport dans la région et briser l'isolement des gens. Je pense que c'est la priorité.»

- Gestionnaire de services

« Si les personnes n'ont pas de famille, ou un voisin qui peut les reconduire, elles n'y vont pas [aux activités du village] et restent chez elles. Les gens sont vraiment isolés, donc, ils ne participent pas. Il n'y a pas de transport collectif ni adapté dans toutes les municipalités. Puis, même entre les municipalités, c'est difficile pour les gens de s'y rendre pour aller faire des activités ou pour rencontrer d'autres gens. »

-Gestionnaire de services

L'isolement dans les MRC d'Argenteuil et d'Antoine-Labelle

Les causes de l'isolement des personnes âgées

Méconnaissance des services et des endroits de socialisation

Plusieurs ressources dans les communautés locales sont disponibles pour briser l'isolement. Toutefois, les personnes âgées en situation d'isolement social ne connaissent pas les ressources existantes, ou ne cherchent pas nécessairement à les connaître. Les organismes communautaires doivent aller à leur rencontre, le plus souvent dans le cadre de visite à domicile.

« Nous avons un volet visite d'amitié. Nous avons des bénévoles qui sont jumelés avec des gens qui vivent seuls à domicile, qui expriment souffrir d'isolement, dans le but de briser l'isolement et [...] rendre une visite par semaine à domicile. [...] [Plusieurs aîné·e·s] ont besoin d'aide, [mais] n'osent pas demander de l'aide ... ou ne connaissent tout simplement pas les services. »
-Gestionnaire de services



« Il y a des gens qui ne sortent pas beaucoup, qui sont seuls, puis qui ne connaissent pas les services nécessairement. C'est pour ça que je vais les rencontrer à domicile. »
-Gestionnaire de services



L'isolement dans les MRC d'Argenteuil et d'Antoine-Labelle

Les causes de l'isolement des personnes âgées

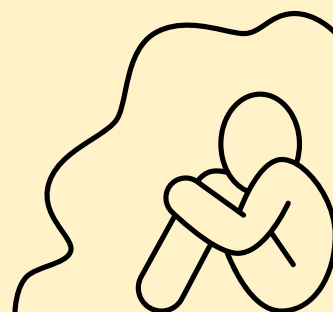
Les craintes d'aller vers autrui

Un sentiment de honte peut également être vécu chez certaines personnes âgées en situation d'isolement, car elles peuvent craindre d'être perçues comme dépendantes, fragiles ou incapables de participer à des activités sociales, ce qui les pousse à s'isoler davantage par peur du jugement des autres. Cette crainte représente un obstacle pour demander des services ou participer à des activités communautaires. Certaines personnes ont aussi peur « d'être placées » dans une institution, comme les CHSLD, si elles font appel à un service d'aide.



« Les personnes âgées ne veulent pas demander, même pour un petit service. Elles ont besoin d'aide pour faire l'épicerie, le ménage, aller à des rendez-vous. Elles sont beaucoup à être seules. Je connais une madame qui vit seule dans sa maison. Elle me dit qu'elle ne mange pas parce qu'elle est seule, à part prendre un toast en après-midi, mais c'est tout. »
-Proche aidante

« C'est plate à dire, mais il y a des personnes qui ont honte de leur état, qui aiment ça parler, mais qui ont peur de se livrer et d'être jugées. Tout ça, ce sont des choses qui peuvent arriver. Ce n'est pas facile d'intégrer un groupe. »
-Gestionnaire de services



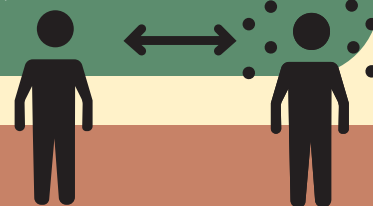
L'isolement dans les MRC d'Argenteuil et d'Antoine-Labelle

Les causes de l'isolement des personnes âgées

Les effets post-pandémiques

Pendant la pandémie COVID-19, le gouvernement a imposé diverses mesures de confinement pour freiner la propagation du virus. Parmi celles-ci, des restrictions particulièrement sévères ont été appliquées aux personnes âgées de 70 ans et plus. La suspension des visites familiales et des activités bénévoles par exemple a eu des impacts significatifs sur de nombreuses personnes âgées ; plusieurs d'entre elles ont cessé leurs activités de participation sociale (bénévolat ou autre), ce qui a accentué la problématique de l'isolement chez les personnes âgées.

« Durant la pandémie, le niveau d'isolement s'est aggravé. Il y a des personnes qui ne retournent pas encore aujourd'hui [en 2023] dans leurs activités [d'avant pandémie] »
-Gestionnaire de services



En résumé

L'isolement social des personnes âgées vivant en milieu rural est un phénomène souvent invisible et qui peut s'accroître dans l'avancée en âge. Le contexte territorial de ruralité engendre des défis particuliers pour rejoindre les personnes socialement isolées en raison, par exemple, de la grandeur des territoires à parcourir pour offrir des services d'intervention de proximité. Rappelons qu'il est maintenant reconnu que l'isolement social est un déterminant important de la santé et il représente un facteur de risque sur l'état de santé et la mortalité, à l'instar d'autres tels que sédentarité, obésité, etc.