

Favoriser la participation des personnes âgées dans le développement d'innovations territoriales pour vieillir en contexte rural : Expériences du laboratoire vivant Maillage



Isabelle Marchand, professeure
Olivier Laau Laurin, étudiant à la maîtrise
Département de travail social
Caroline Longpré, professeure
Département des sciences infirmières
Université du Québec en Outaouais, campus Saint-Jérôme

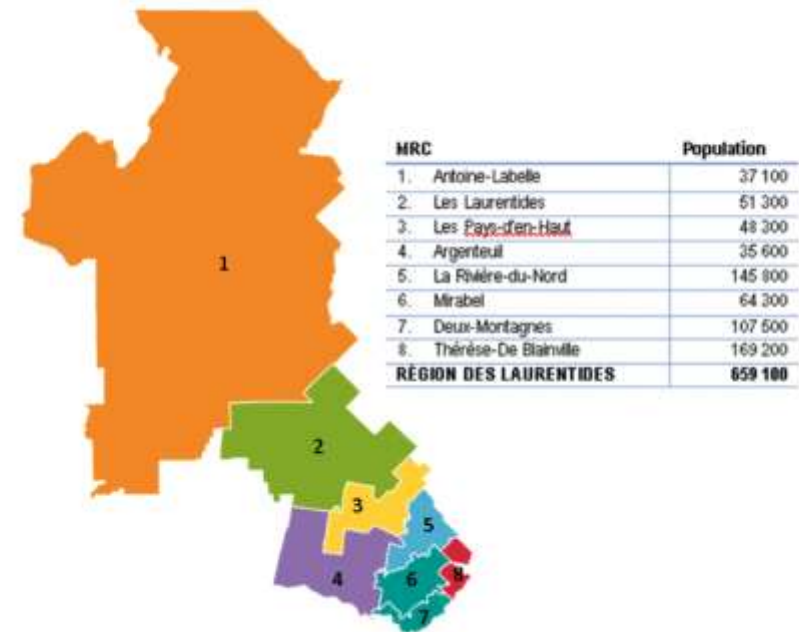
Congrès du
RÉIACTIS, 4-6
juin 2024



- ü Laurentides: territoire diversifié et vaste (21 554 km²)
- ü Quelque 659 100 personnes, sur huit MRC
- ü Le plus haut solde migratoire interrégional depuis la pandémie
- ü Maillage se déploie dans deux MRC rurales
 - ü Antoine-Labelle (14 809,85 km² ; résidents : 35 243; 2,5 personnes par km²); près de 30% d'aîné.e.s sous la MFR
 - ü Argenteuil (1 339 km²; résidents : 36 710;); 1/5 de la population aînée de la MRC vit sous la MFR)
- ü ~ 18% de la population est âgée de 65ans et + dans les 3 territoires du sud, et ~ 29% dans les territoires du Nord (Institut de la statistique du Québec, 2022)



Population des MRC¹ de la région des Laurentides, projections pour 2022



Les objectifs pour 3 ans

- 1) Identifier les besoins des personnes âgées habitant dans les municipalités rurales pour vieillir dans sa communauté.
- 2) Faire un état des lieux en matière de services régionaux et locaux (publics, communautaires et d'économie sociale) qui permettent de vieillir chez soi
- 3) Expérimenter des stratégies innovantes permettant de vieillir dans sa communauté dans deux territoires pilotes.
- 4) Développer un écosystème de recherche-action-expérimentation

Collaboration étroite avec le Centre intégré de la santé et des services sociaux des Laurentides et une vingtaine de partenaires locaux et régionaux, incluant les personnes concernées.



Vieillir dans sa communauté rurale



- Vieillir chez soi : renvoie aux conditions favorables qui permettent de vieillir dans une communauté d'appartenance
 - Limite du modèle « Aging in place » (Smith et al. 2018; Canham et al., 2022) car aucun modèle « *one size fit all* » (Golant, 2008)
 - Vieillir dans une communauté d'appartenance comme lieu à soi
- Vieillir en ruralité représente des défis particuliers :
 - L'absence ou peu de services de proximité et de santé en raison de l'éloignement
 - La mobilité liée aux incapacités (Bacsu et al., 2014; Colibaba et al. 2020; McCulloung et Boudlin, 2021).
 - Les enjeux de mobilité quotidienne (Lord, Negron et Després (2017)
 - dépendance à la voiture: accès à des espaces de proximité et de participation sociale
 - Enjeux de transport: impacte la participation sociale (Levasseur et al. 2020)
 - variables environnementales influencent la participation sociale des personnes âgées (Levasseur et al. 2018).

AN1

DÉPLOIEMENT DU LAB ET CUEILLETTE DE DONNÉES



2022 ——— OCT. - NOV. - DÉC. ——— FÉV. - MARS - AVRIL ——— MAI - JUIN - JUILLET ——— 2023...





Méthodologie : Démarche qualitative

- Focus group et entrevues individuelles
- 1 focus group francophone ARG (N:16)
- 2 focus group anglophones ARG (N: 52)
- 3 focus group francophones A-L (N: 51)
- Analyse des données avec NVivo:
 - thématique
 - par occurrence
 - territoire
 - Langue

AN2

CO-CONSTRUCTION DES PISTES D'ACTION PROMETTEUSES



ANALYSE DES DONNÉES

FORUM DES PARTENAIRES

EXPLORATION COLLECTIVE DES RÉSULTATS ET IDEATION DES PISTES D'ACTION

CO-CONSTRUCTION DES PISTES D'ACTION PROMETTEUSES

2023

JUILLET-AOÛT-SEPT.

OCT. - NOV. - DÉC.

JANV. - FÉV. - MARS

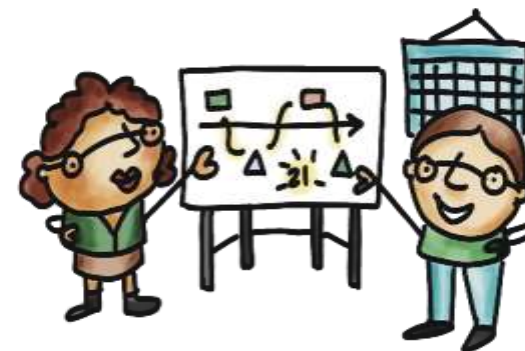
2024...
AVRIL-MAI-JUIN



MISE EN OEUVRE DU PROCESSUS DE LAB

La participation des personnes âgées et concernées

- Mobiliser les personnes et partenaires en amont de la démarche
- S'assurer d'une compréhension commune de la démarche (objectifs, processus, finalités, etc.)
- Créer des outils de communication qui favorisent la captation rapide et vulgarisée des étapes de la démarche
- Offrir de l'accompagnement pour le soutien à l'utilisation des nouvelles technologies de l'information
- Faire en sorte que l'écosystème soit un espace sécuritaire (*safe space*)
 - a. Il n'y a pas d'idées farfelues
 - b. Posture d'écoute et de dialogue ouvert = émergence de l'intelligence collective



L'apport des personnes âgées dans les processus de coconstruction

- **Dans le protocole de recherche (an 1):**

- Coconstruction des stratégies de collecte de données
- Rejoindre les personnes âgées dans les territoires ruraux
- Pallier les difficultés rencontrées sur les terrains
- Recrutement d'un nombre considérable de participant.e.s

- **Mise en place d'une stratégie territoriale (an 2)**

- **Forum** : Discussion et appropriation des résultats et leur contextualisation
- **Discussions citoyennes**: bonification des résultats et ancrages; priorisation des actions
- **Espaces Courtepointes**: coconstruction 1 à 3 projets prometteurs en vue d'amorcer la phase 3 – Expérimentation



Favoriser la participation des personnes âgées

Quelles implications pour les LV?

Les rapports de pouvoir dans l'écosystème

- Questionner la posture de l'équipe de recherche universitaire
 - l'institution universitaire incarnent des pouvoirs historico-symboliques ; contrôle des ressources
- Porter une attention au langage dans l'espace participatif et à la surreprésentation des professionnel.le.s (Foisy et Savard, 2017). Être attentif.ve :
 - à l'équilibre entre les connaissances et les expertises afin de permettre le croisement des différents savoirs (Gélineau et al., 2012)
 - aux injustices épistémiques, résultant de l'utilisation du langage académique (Godrie et al., 2020)
- Se doter d'un espace capable de donner voix aux personnes concernées (Raymond et al., 2022)



Articuler les différents temps et postures entre la recherche et l'action

- **Maintenir une mobilisation durable dans le temps et l'espace**
- **Tensions entre recherche et action :**
 - Tous et toutes ne partagent pas une vision claire et commune des actions à mettre en place
 - Intérêts et perspectives divergents peuvent apparaître :
 - plusieurs « cultures » possédant leurs propres dynamiques
 - Dans la temporalité : les temps longs de la recherche
 - besoin de résultats concrets pour les praticien.ne.s (Foisy et Savard, 2017)
 - Mettre en place des processus de négociation et d'échange continus entre les parties
 - négociation et défense d'intérêts; mais coopération autour d'objectifs communs (Bourque, 2004)
 - Adopter une posture de curiosité plutôt que de certitude dans les processus participatifs
 - Accepter de « perdre le contrôle »

En conclusion

- **Prochains pas** : travailler à un plan d'action visant l'expérimentation et implantation de projets prometteurs (an 3)
- La participation active des personnes âgées témoigne de leur engagement total dans le projet (Raymond et al., 2022) et met en lumière leur expertise territoriale
- Croisement des savoirs crée une nouvelle interface de connaissances
 - Les communautés ne sont pas seulement des bénéficiaires, mais aussi des productrices de connaissances (Lévesque, 2014).
- Création d'une communauté épistémique, où les partenaires s'engagent dans un processus de transformation sociale (Lévesque, 2014)
- Offre une voie pour œuvrer collectivement à la mise en œuvre de solutions inclusives et durables, contribuant à améliorer la qualité de vie des communautés âgées.